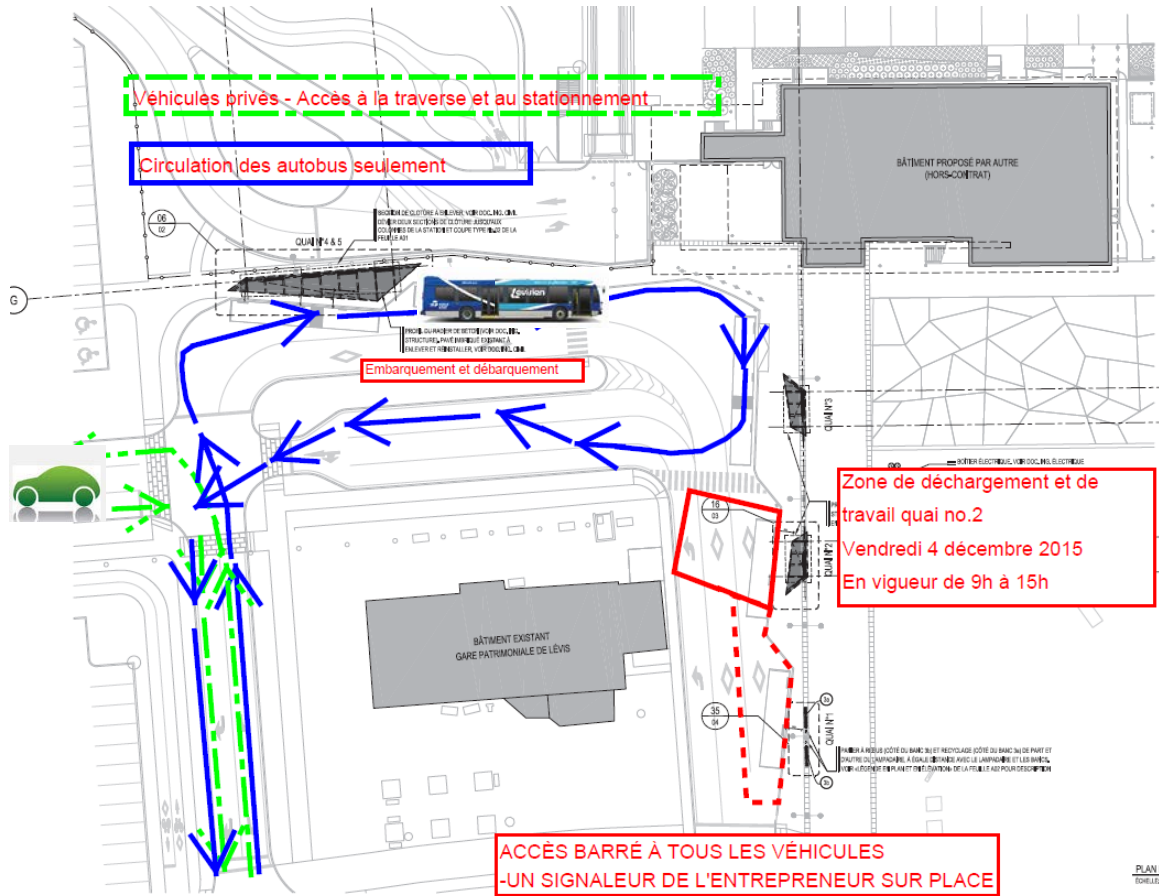




## CIRCULATION DES AUTOBUS

### Réception et montage de la structure du quai no. 2

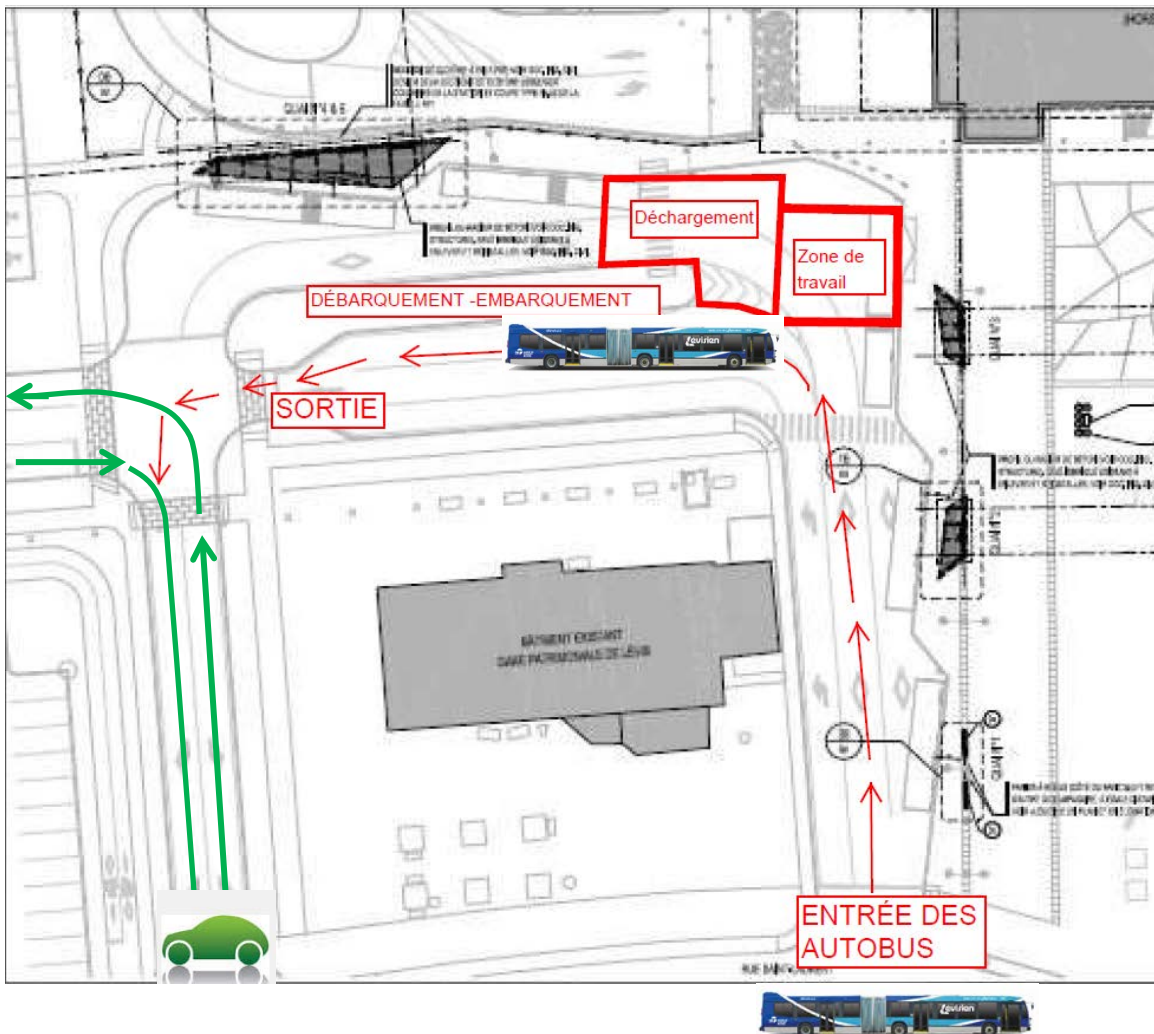
Plan de circulation en vigueur le vendredi 4 décembre de 9h à 15h



## CIRCULATION DES AUTOBUS

### Réception et montage de la structure du quai no. 3

Plan de circulation en vigueur le 10 décembre entre 7h et 15h



## CIRCULATION DES AUTOBUS

Réception et de montage des structures la structure des quais no. 4 et 5

Plan de circulation en vigueur (La journée vous sera communiquée ultérieurement)

